

Orientacion

**Escuela remota e Híbrida a partir
del lunes 26 de Octubre.**

Datos de contactos

Si aún no ha elegido educación REMOTA o HÍBRIDA para su hijo pero desea que comiencen su aprendizaje REMOTA el lunes 26 de octubre, envíe un correo electrónico de inmediato a:

EMAIL:

26ADMIN@PCSST.ORG

Si aun no ha envía un correo electrónico a la dirección anterior para elegir que su hijo (a) continúe remoto, la opción predeterminada será híbrido, lo que significa que se espera que su hijo(a) asistan a la escuela 2 días a la semana para su Cohorte.



Este horario
comenzara el
Lunes 26 de
Octubre

Estudiantes Remotos: 8:30AM Sign in (Zoom)

Estudiantes Híbridos:

- ★ Por favor no llegar antes de las 8:05 AM
- ★ Traer su Chromebooks/Ipads
- ★ Salida: 12:45PM
- ★ A 1:05 pm, todos los estudiantes seran enviado a fuera del edificio

Cohorte A: Lunes y Jueves

Cohorte B: Martes y Viernes

Cohorte C: Todos los estudiantes seran remotos

2-6 Weekly Schedule - Hybrid/Remote Instruction 2020-21 (For Students)

Monday		Tuesday		Wednesday		Thursday		Friday	
GROUPS	A: In-person instruction at school B: Remote instruction C (Full Remote): Remote instruction	GROUPS	A: Remote instruction B: In-person instruction at school C (Full Remote): Remote instruction	GROUPS	Remote instruction for All Groups (A, B, and C)	GROUPS	A: In-person instruction at school B: Remote instruction C (Full Remote): Remote instruction	GROUPS	A: Remote instruction B: In-person instruction at school C (Full Remote): Remote instruction
8:05 - 8:20	Check In	8:05 - 8:20	Check In	8:05 - 8:20	Getting Ready for Remote Instruction	8:05 - 8:20	Check In	8:05 - 8:20	Check In
8:20 - 9:30	Block 1 (HR + Per 1+ Per 2) (70 min)	8:20 - 9:30	Block 1 (HR + Per 1+ Per 2) (70 min)	8:30 - 8:59 9:01 - 9:30	Period 1 (29 min) Period 2 (29 min)	8:20 - 9:30	Block 1 (HR + Per 1+ Per 2) (70 min)	8:20 - 9:30	Block 1 (HR + Per 1+ Per 2) (70 min)
9:30 - 9:35	Break (5 min)								

9:35	Block 2 (Per 3+ Per 4) (60 min)	9:35	Block 2 (Per 3+ Per 4) (60 min)	9:35	Period 3 (29 min)	9:35	Block 2 (Per 3+ Per 4) (60 min)	9:35	Block 2 (Per 3+ Per 4) (60 min)
-		-		10:04		-		-	
10:35		10:35		10:06	Period 4 (29 min)	10:35		10:35	
				10:35					
10:35 - 10:40	Break (5 min)								
10:40	Block 3 (Per 5+ Per 6) (60 min)	10:40	Block 3 (Per 5+ Per 6) (60 min)	10:40	Period 5 (29 min)	10:40	Block 3 (Per 5+ Per 6) (60 min)	10:40	Block 3 (Per 5+ Per 6) (60 min)
-		-		11:09		-		-	
11:40		11:40		11:11	Period 6 (29 min)	11:40		11:40	
				11:40					
11:40 - 11:45	Break (5 min)								

11:45 - 12:45	Block 4 (Per 7+ Per 8) (60 min)	11:45 - 12:45	Block 4 (Per 7+ Per 8) (60 min)	11:45 - 12:14 12:16 - 12:45	Period 7 (29 min) Period 8 (29 min)	11:45 - 12:45	Block 4 (Per 7+ Per 8) (60 min)	11:45 - 12:45	Block 4 (Per 7+ Per 8) (60 min)
12:45 - 1:05	Student Dismissal								
1:05 - 1:50	Lunch								
1:55 - 2:40	Study Hall	1:55 - 2:30	Study Hall	1:55 - 2:30	Study Hall	1:55 - 2:30	Study Hall	1:55 - 2:30	Study Hall
2:40 - 3:45	Study Hall	2:30 - 3:30	Reteach/ Enrich (60 min) Virtual Session on Zoom	2:30 - 3:00 3:00 - 3:45	Advisory for 5th and 6th Grade Study Hall	2:30 - 3:30	Reteach/ Enrich (60 min) Virtual Session on Zoom	2:30 - 3:30	Reteach/ Enrich (60 min) Virtual Session on Zoom
	Monday		Tuesday		Wednesday		Thursday		Friday

Procedimientos Diarios (1 de 2)

- ★ *Los estudiantes serán marcados tarde a la escuela entre 8:21 y 8:30AM*
- ★ *Uniformes: los estudiantes usarán su uniforme escolar o de gimnasia*
- ★ *Las mascarillas deben permanecer puestas excepto durante las horas de comida.*
- ★ *Las mascarillas deben permanecer puestas excepto en horas de comer.*
- ★ *No se podrán compartir los materiales escolares*
- ★ *Estudiantes*
- ★ *Los estudiantes pueden guardar sus pertenencias en una bolsa Ziploc*

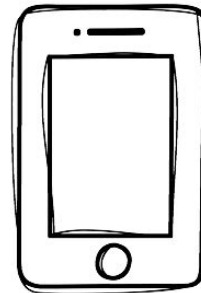
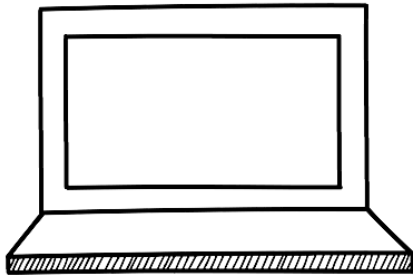
Procedimientos Diarios (2 de 2)

- ★ *Las puertas de los salones de clases permanecerán abiertas al igual las ventanas siempre y cuando el clima lo permita para la circulación de aire fresco.*
- ★ *Politica para botellas de aguas:*
 - *Los estudiantes pueden traer a la escuela una botella de agua transparente reutilizable o sellada desechable.*
 - *Solo agua clara (no colorante de frutas, o té helado)*

Aprendizaje Virtual

Aprendizaje Virtual sera los Miercoles

**Nos reuniremos a las 8:30 am por ZOOM
virtualmente para discutir el horario del dia!**



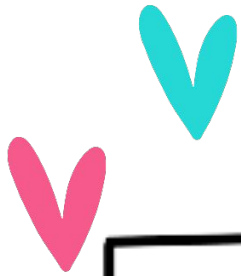
Fecha para firma electrónica: se encuentra en SIS, deben requerir cada periodo escolar, todos los padres deben de solicitar nuevamente si desea que su hijo (a) continúe remoto.

Please complete this form to request full remote learning (100% virtual). You will have the option to change your preference to the hybrid model (remote & in-person learning) prior to the 2-week deadline before each new marking period.

Key Timelines for Submission of this Form

Term	Complete the Form by
1st Quarter	5:00 PM, 09 October, 2020
2nd Quarter	5:00 PM, 30 October, 2020
3rd Quarter	5:00 PM, 17 January, 2021
4th Quarter	5:00 PM, 28 March, 2021

Encuesta diaria del Covid



Si la encuesta no es completada 5 veces consecutiva, el estudiante sera colocado en aprendizaje remoto completo

MANDATORIO!

- ★ *Envíe la encuesta de salud DIARIA de su hijo en SIS para los días en persona de su hijo*
- ★ *Recibirá un mensaje automático cada mañana como un recordatorio amistoso*

ESTUDIANTES ENTRAN a las 8:05AM, NO MAS TEMPRANO

- ★ Estudiantes comienzan a entrar a las 8:05am
- ★ Les pedimos a los padres que no los traigan mas temprano (Gracias!)
- ★ Habra letreros afuera de la escuela para promover distanciamiento social
- ★ EPP (mascarillas) es obligatorio para que cada estudiante entre al edificio
- ★ Mascarillas estarán disponibles en las entradas para emergencias.
- ★ Estudiantes entraran al edificio de la escuela por las siguientes puertas:
 - 2do grado entrara por el área de recreo, el gimnasio y subira las escaleras.
 - 3ero y 4to entrara por el área de recreo y usara la entrada principal.
 - 5to y 6to entrará por el gimnasio usando las puertas de la calle de Wabash
 - Estudiantes que toman el autobus entraran por la oficina de Mr. Bacote

Entrada (Continuacion)

- ★ A cada estudiante le tomara la temperatura por la administración antes de entrar.
- ★ Los estudiantes que tengan temperatura mas de 100.4 seran llevados a lobby de la entrada donde llaman a la enfermera y ella los contactara.
 - Los estudiantes se desinfectaran las manos usando un dispensador de desinfectante sin contacto.
 - Los estudiantes irán defrente a sus clases para desayuno y asistencia.
- ★ Si los autobuses llegan temprano, los estudiantes se quedaran en los autobuses hasta las 8:05am
- ★ Los estudieantes que lleguen tarde (despues de las 8:20am) usaran la entrada principal para entrar. Se les tomara su temperatura y les daran un sticker para propósitos de asistencia.

DESAYUNO será desde 8:10AM hasta 8:29 AM

- Los estudiantes pueden traer su propio desayuno, pero tengan en cuenta que no hay acceso para un microondas o refrigerador
- Al final del desayuno los estudiantes irán uno a la vez para tirar la basura en el basurero localizado afuera de la clase.
- Los estudiantes limpiarán sus escritorios otra vez antes de comenzar la clase.
- Estudiantes serán marcados tarde en SIS a las 8:30am.

SERVICIOS DE COMIDA



- ★ Se les dará un Snack/Refrigerio a los estudiantes durante el dia.
- ★ El almuerzo “Grab & Go” estará listo para todos los estudiantes a las 12:45PM . Se lo llevaran a casa.

PARTIDA A CASA-CONTINUAN LA ESCUELA EN CASA

- ★ Los estudiantes saldrán de la escuela comenzando a las 12:45pm-1:05pm
Lunes a Viernes (Excepto el Miercoles- Miercoles todos son Virtual)
No hay actividades presenciales de extra currículo

2do grado y sus hermanos saldrán por el gimnasio.

Estudiantes de autobús de 2do grado y sus hermanos saldrán de la biblioteca.

Estudiantes de grados 3-6 se quedarán en los salones y se les llamara para salir por la entrada principal.

THANK YOU

Preguntas?

Esta presentación estará en los google classrooms de consejería para que la vean y repasen

Por Favor recuerden que este nuevo horario comienza
Octubre, Lunes 26.

Gracias por su atención!